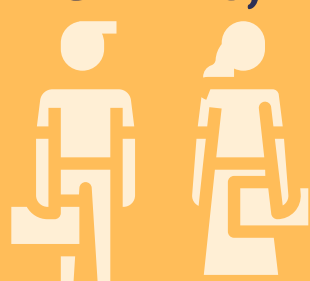




# L'URSSAF AIDE LES EMPLOYEURS

## Report des cotisations des échéances de mars, avril et 5 mai



45,8 % d'employeurs concernés

Cotisations reportées

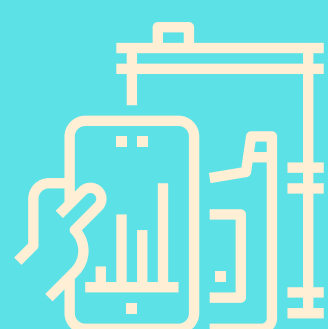
31,9%

Montant

357,6 M€



## Secteurs les plus touchés

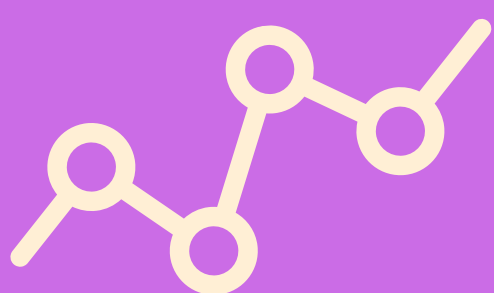


Sur les échéances de mars et avril 2020

- Hébergement/restauration (2/3 de cotisations reportées)
- Commerces non alimentaires (46%)
- Industrie des produits métalliques (49%)
- Industrie des matériels de transport (53%)

## DEPUIS LE 17 MARS 2020

27 500 établissements employeurs (secteur privé) ont bénéficié d'un report de cotisations sociales.



32 600 ont réglé tout ou partie de leurs cotisations, contribuant au financement de la protection sociale.



## RÉPARTITION PAR DÉPARTEMENT IMPACTS FINANCIERS



60 140 employeurs  
Montant attendu : 1 121 M€

27 500 employeurs aidés (45,8%)  
357,6 M€ reportés (31,9%)

